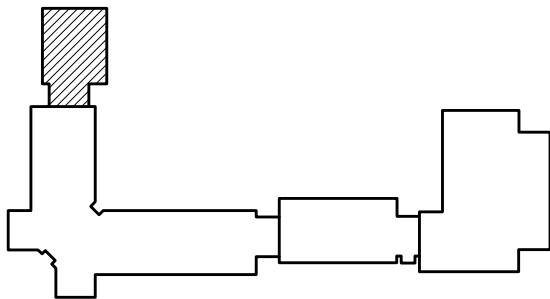


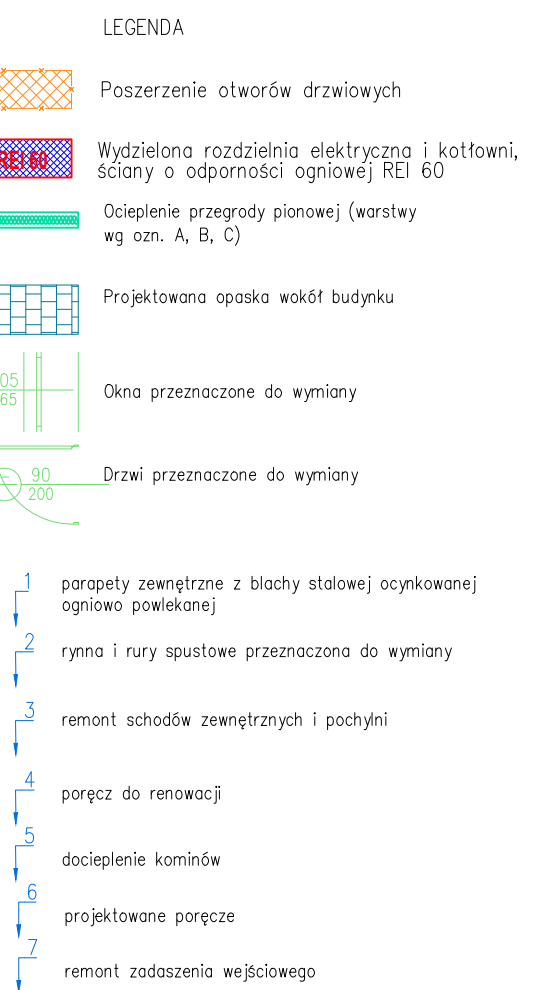
RZUT PARTERU



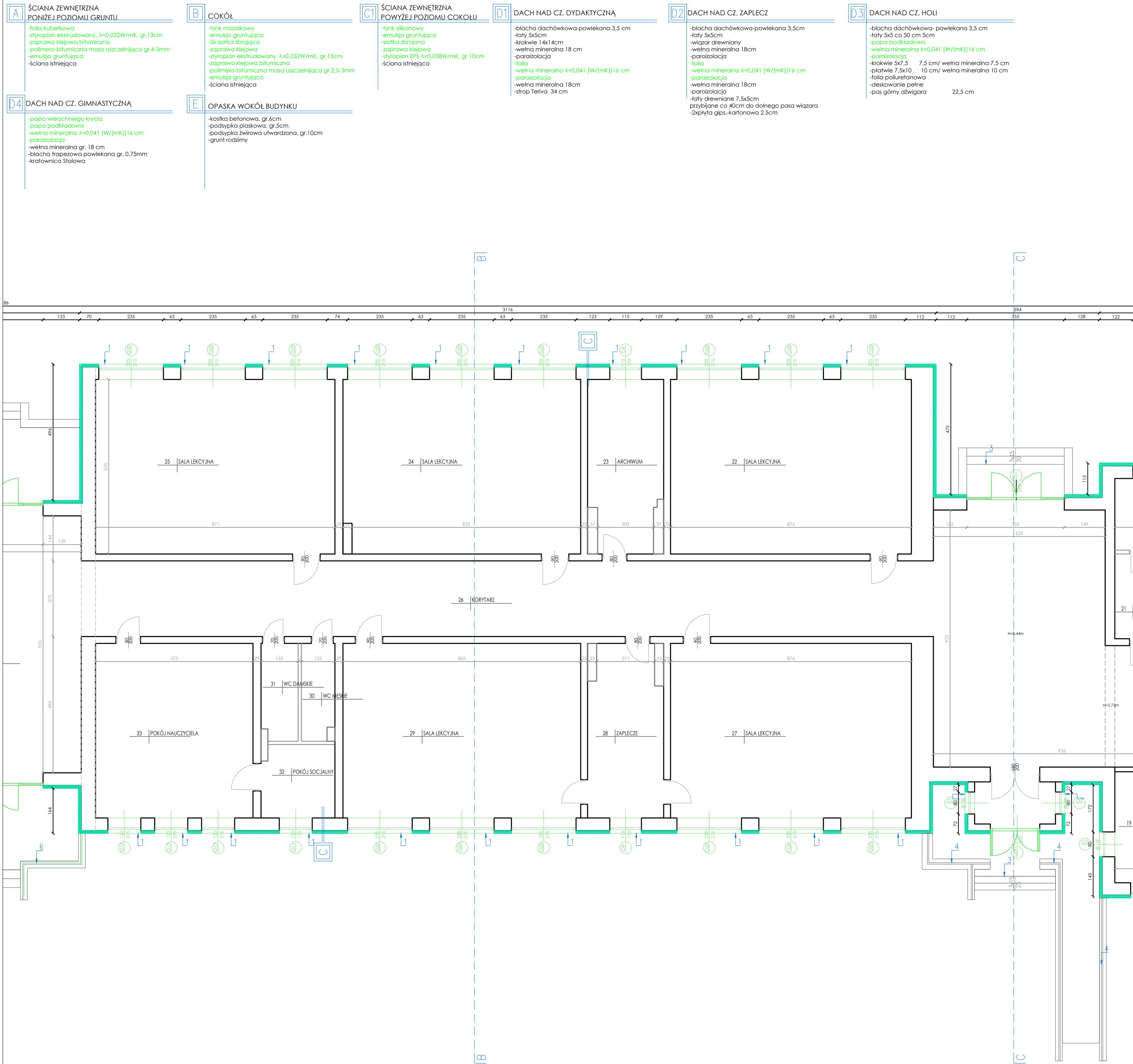
LEGENDA

- Poszerzenie otworów drzwiowych
- Wydzielona rozdzielnia elektryczna i kotłowni, ściany o odporności ogniowej REI 60
- Ocieplenie przegrody pionowej (warstwy wg ozn. A, B, C)
- Projektowana opaska wokół budynku
- Okna przeznaczone do wymiany
- Drzwi przeznaczone do wymiany
- parapety zewnętrzne z blachy stalowej ocynkowanej ogniowo powlekanej
- rynna i rury spustowe przeznaczona do wymiany
- remont schodów zewnętrznych i pochylni
- poręcz do renowacji
- docieplenie kominów
- projektowane poręcze
- remont zadaszenia wejściowego

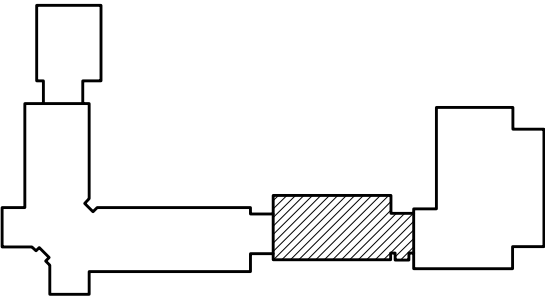
	MGR INŻ. ARCH. BARTŁOMIEJ PAWEŁCZUK UL. WOJCIECHOWSKA 5A LOK. 21 A 20-704 LUBLIN NIP: 7123069151 REGON: 361232647		
	INWESTOR Gmina Cieszanów Ul. Rynek 1; 37-611 Cieszanów		
STADIUM	PROJEKT ARCHITEKTONICZNO-BUDOWLANY		
BRANŻA	ARCHITEKTURA		
NAZWA OBIEKTU	Termomodernizacja budynku Szkoły Podstawowej im. płk. Bronisławy Wysłouchowej z Szabatowskich w Cieszanowie		
NR DZ./ADRES	ul. Mickiewicza 73; 37-611 Cieszanów dz. nr 72/2 i 72/3 ; obręb Nowe Sióło 0007 id. dz. 180902_5.0007		
ARCHITEKTURA	MGR INŻ. ARCH. BARTŁOMIEJ PAWEŁCZUK upr.bud. 242/LBOKK/2018		
SPRAWDZAJĄCY ARCHITEKTURY	MGR INŻ. ARCH. PIOTR KAZAŁSKI upr.bud. 238/LBOKK/2018		
RZUT PARTERU	Wrzesień 2023	1:100	A-01
TYTUŁ	DATA	SKALA / FORMAT	NR RYS



	BMP PROJECT				MGR NZ ARCH. BARTŁOMIEJ PAWELCZUK UL. WOJCIECHOWSKA 5A LOK. 21 A 20-704 LUBLIN tel. 723266151 REGON: 381235647	
	Gmina Cieszanów UL Rynek 11; 37-611 Cieszanów					
PROJEKT ARCHITEKTONICZNO-BUDOWLANY						
ARCHITEKTURA						
Termomodernizacja budynku Szkoły Podstawowej im. p.k. Broniawski Wypłoszowej z Szaletkami w Cieszanowie						
ul. Mickiewicza 73; 37-611 Cieszanów dz. nr 72/3/23/3 - obręb Nowe Siolo 0007 ul. dz. 1809092, 5.0007						
MGR NZ ARCH. BARTŁOMIEJ PAWELCZUK tel. 723266151						
MGR NZ ARCH. Piotr KAZAŃSKI tel. 723266151						
RZUT PARTERU		Wzręstość 2023		1:100		A-02
TITULAR		DATA		SKALA / FORMAT		NR



RZUT PARTERU



LEGENDA



Poszerzenie otworów drzwiowych



Wydzielona rozdzielnia elektryczna i kotłowni, ściany o odporności ogniowej REI 60



Ocieplenie przegrody pionowej (warstwy wg ozn. A, B, C)



Projektowana opaska wokół budynku



Okna przeznaczone do wymiany



Drzwi przeznaczone do wymiany

1

parapety zewnętrzne z blachy stalowej ocynkowanej ognioowo powlekanej

2

rynna i rury spustowe przeznaczona do wymiany

3

remont schodów zewnętrznych i pochylni

4

poręcz do renowacji

5

docieplenie kominów

6

projektowane poręcze

7

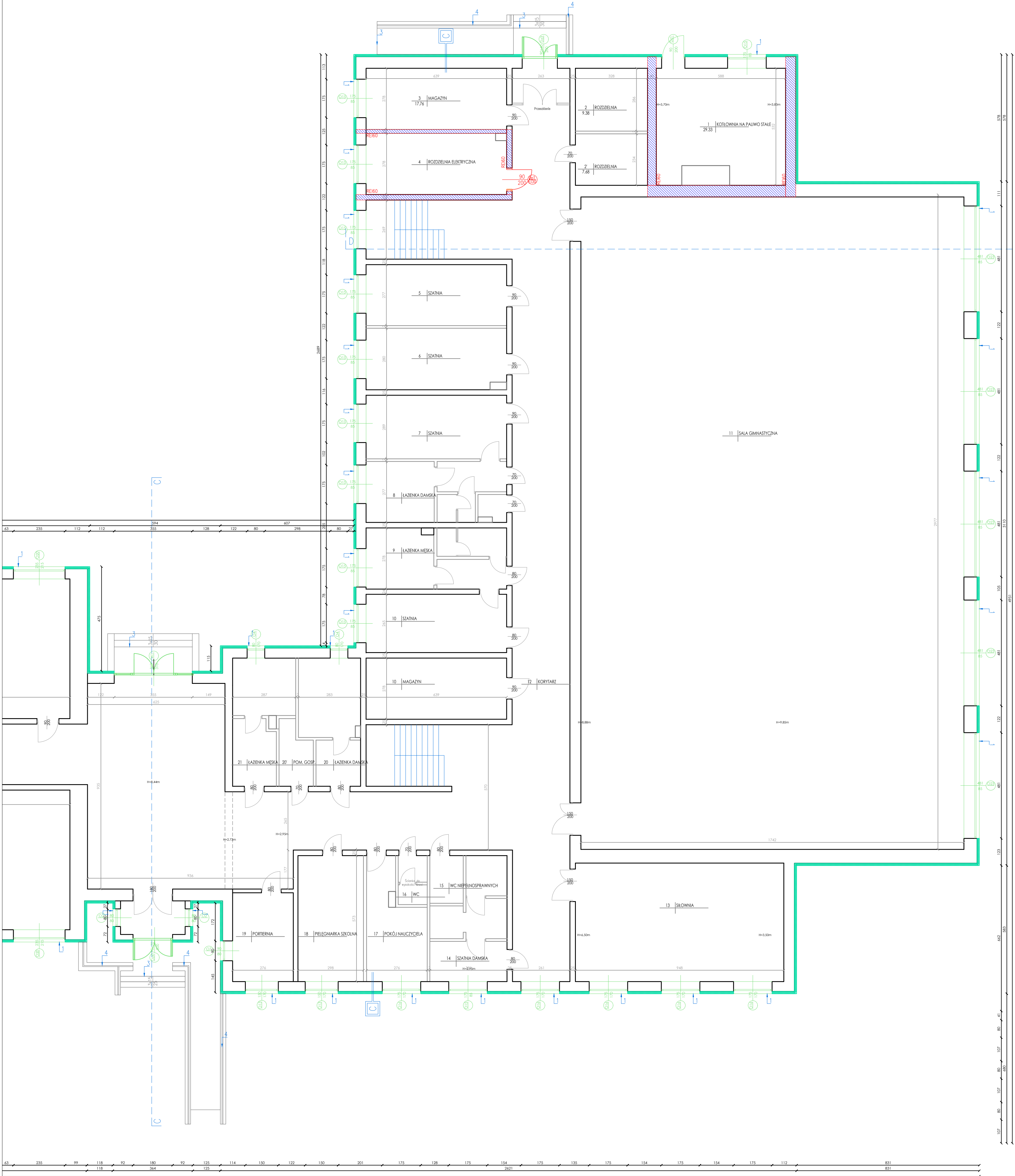
remont zadaszenia wejściowego



MGR INŻ. ARCH.
BARTŁOMIEJ PAWEŁCZUK
UL. WOJCIECHOWSKA 5A LOK. 21 A
20-704 LUBLIN
NIP: 7123069151 REGON: 361232647

INWESTOR	Gmina Cieszanów Ul. Rynek 1; 37-611 Cieszanów		
STADIUM	PROJEKT ARCHITEKTONICZNO-BUDOWLANY		
BRANŻA	ARCHITEKTURA		
NAZWA OBIEKTU	Termomodernizacja budynku Szkoły Podstawowej im. płk. Bronisławy Wystouchowej z Szabatowskich w Cieszanowie		
NR DZ./ADRES	ul. Mickiewicza 73; 37-611 Cieszanów dz. nr 72/2/172/3 ; obręb Nowe Sioło 0007 kd. dz. 180902_5.0007		
ARCHITEKTURA	MGR INŻ. ARCH. BARTŁOMIEJ PAWEŁCZUK upr.bud. 242/IBOKK/2018		
SPRAWDZAJĄCY ARCHITEKTURY	MGR INŻ. ARCH. PIOTR KAZAŁSKI upr.bud. 238/IBOKK/2018		
RZUT PARTERU	Wrzesień 2023	1:100	A-03
TYTUŁ	DATA	SKALA / FORMAT	NR RYS

RZUT PARTERU



LEGENDA

- Poszerzenie otworów drzwiowych
- Wydzielona rozdzielnia elektryczna i kotłowni, ściany o odporności ogniowej REI 60
- Ocieplenie przegrody pionowej (warstwy wg ozn. A, B, C)
- Projektowana opaska wokół budynku
- Okna przeznaczone do wymiany
- Drzwi przeznaczone do wymiany
- parapety zewnętrzne z blachy stalowej ocynkowanej ognioowo powlekanej
- rytyna i rury spustowe przeznaczone do wymiany
- remont schodów zewnętrznych i pochylni
- poręcz do renowacji
- docieplenie kominów
- projektowane poręcze
- remont zadasszenia wejściowego

A ŚCIANA ZEWNĘTRZNA PONIŻEJ POZIOMU GRUNTU

- folia kubełkowa
- styropian ekstrudowany, $\lambda=0,032W/mK$, gr.13cm
- zaprawa klejowa bitumiczna
- polimero-bitumiczna masa uszczelniająca gr.4-5mm
- emulsja gruntująca
- ściana istniejąca

B COKÓŁ

- tynk mozaikowy
- emulsja gruntująca
- 2x siatka zbrojąca
- zaprawa klejowa
- styropian ekstrudowany, $\lambda=0,032W/mK$, gr.13cm
- zaprawa klejowa bitumiczna
- polimero-bitumiczna masa uszczelniająca gr.2-5
- emulsja gruntująca
- ściana istniejąca

C1 ŚCIANA ZEWNĘTRZNA POWYŻEJ POZIOMU COKOŁU

- tynk silikonowy
- emulsja gruntująca
- siatka zbrojąca
- zaprawa klejowa
- styropian EPS $\lambda=0,038W/mK$, gr.10cm
- ściana istniejąca

D1 DACH NAD CZ. DYDAKTYCZNA

- blacha dachówkowa-powlekana 3,5 cm
- łaty 5x5cm
- krokiew 14x14cm
- wełna mineralna 18 cm
- parazolacja
- folia
- wełna mineralna $\lambda=0,041$ [W/(mK)] 16 cm
- parazolacja
- wełna mineralna 18cm

D2 DACH NAD CZ. ZAPLECZ

- blacha dachówkowa-powlekana 3,5cm
- łaty 5x5cm
- wiązor drewniany
- wełna mineralna 18cm
- parazolacja
- folia
- wełna mineralna $\lambda=0,041$ [W/(mK)] 16 cm
- parazolacja
- wełna mineralna 18cm
- łaty drewniane 7,5x5cm
- przybłane co 40cm do dolnego pasa wiązara
- 2płyta gips.-kartonowa 2,5cm

D3 DACH NAD CZ. HOLI

- blacha dachówkowa-powlekana 3,5 cm
- łaty 5x5 cm co 50 cm 5cm
- papa podkładowa
- wełna mineralna $\lambda=0,041$ [W/(mK)] 16 cm
- krokiew 5x7,5 7,5 cm/ wełna mineralna 7,5 cm
- płetwie 7,5x10 10 cm/ wełna mineralna 10 cm
- folia poliuretanowa
- deskowanie pełne
- paci góry dźwigara 22,5 cm

D4 DACH NAD CZ. GIMNASTYCZNA

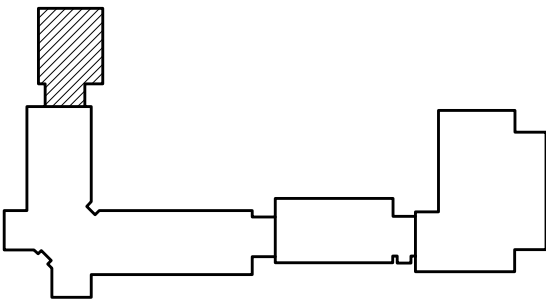
- papa wierzchniego krycia
- papa podkładowa
- wełna mineralna $\lambda=0,041$ [W/(mK)] 16 cm
- parazolacja
- wełna mineralna gr. 18 cm
- blacha trapezowa powlekana gr. 0,75mm
- kratownica stalowa

E OPASKA WOKÓŁ BUDYNKU





- kostka betonowa, gr.6cm
- podstypka plastikowa, gr.5cm
- podstypka żwirowa utwardzona, gr.10cm
- grunt rodzimy

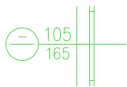

<div><div><div><div></div><div>BMP</div><div>PROJEKT</div></div><div><div>MGR INŻ. ARCH. BARTŁOMIEJ PAWEŁCZUK UL. WOJCIECHOWSKA 5A LOK. 21 A 20-704 LUBLIN NP: 7123069131 REGON: 361232647</div></div></div></div>			
Gmina Cieszanów Ul. Rynek 1; 37-611 Cieszanów			
PROJEKT ARCHITEKTONICZNO-BUDOWLANY			
ARCHITEKTURA			
Termomodernizacja budynku Szkoły Podstawowej im. płk. Bronisławy Wysłouchowej z Szabatowskich w Cieszanowie			
Ul. Mickiewicza 73; 37-611 Cieszanów dz. nr 72/21/72/3; obręb Nowe Sielo 0007 Id. dz. 180902.5.0007			
MGR INŻ. ARCH. BARTŁOMIEJ PAWEŁCZUK upr.bud.-24528/2018			
MGR INŻ. ARCH. PIOTR KAZAŁSKI upr.bud.-2384/2018			
RZUT PARTERU	Wrzesień 2023	1:100	A-04
TYTUŁ	DATA	SKALA / FORMAT	NR RYS








RZUT PODDASZA



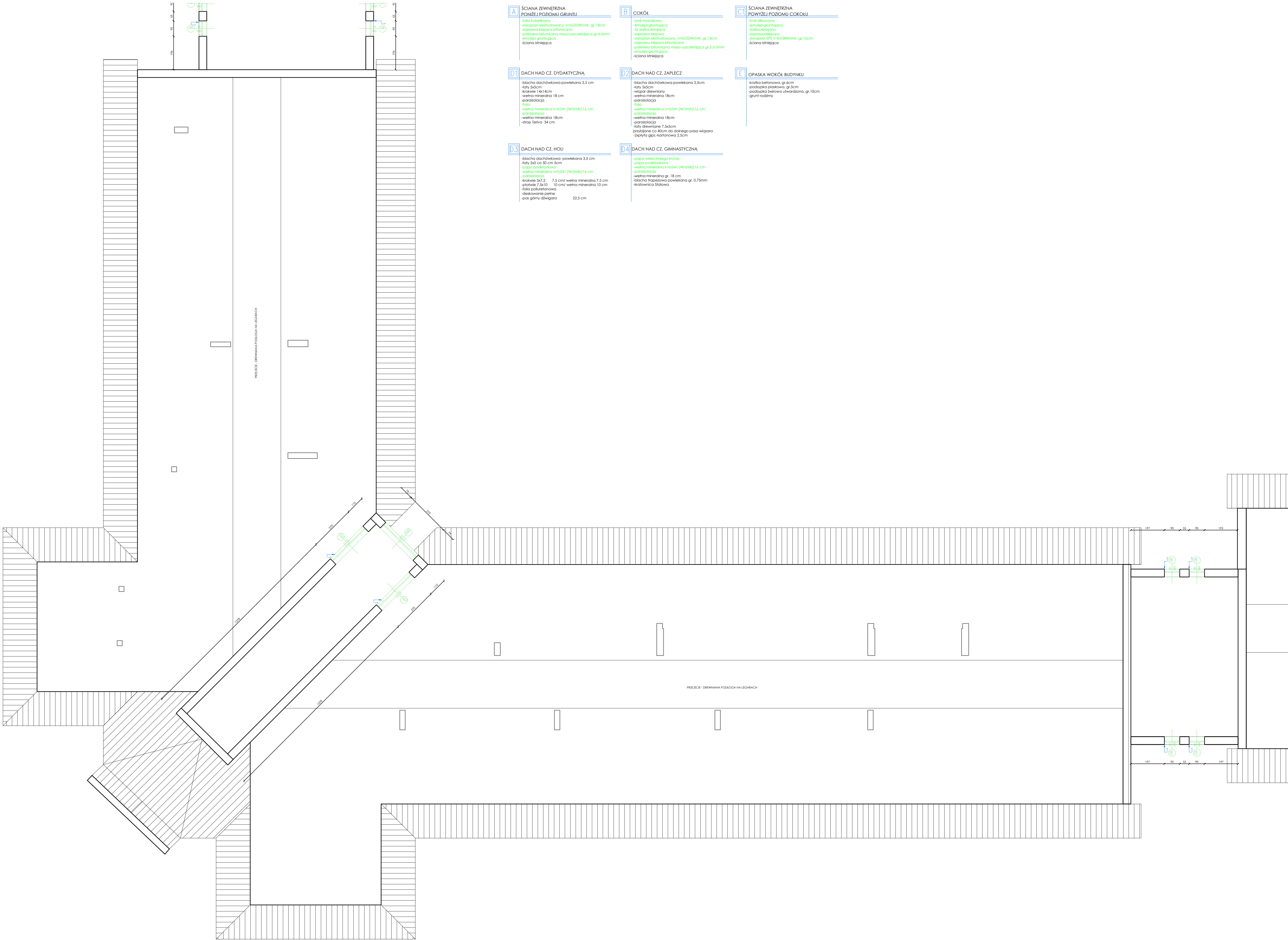
LEGENDA

-  Poszerzenie otworów drzwiowych
-  Wydzielona rozdzielnia elektryczna i kotłowni, ściany o odporności ogniowej REI 60
-  Ocieplenie przegrody pionowej (warstwy wg ozn. A, B, C)
-  Projektowana opaska wokół budynku

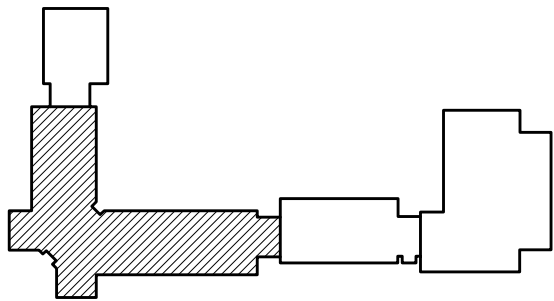
-  Okna przeznaczone do wymiany
-  Drzwi przeznaczone do wymiany

-  1 parapety zewnętrzne z blachy stalowej ocynkowanej ognioowo powlekanej
-  2 rynna i rury spustowe przeznaczona do wymiany
-  3 remont schodów zewnętrznych i pochylni
-  4 poręcz do renowacji
-  5 docieplenie kominów
-  6 projektowane poręcze
-  7 remont zadaszenia wejściowego

<div><div></div><div><div>MGR INŻ. ARCH. BARTŁOMIEJ PAWEŁCZUK</div><div>UL. WOJCIECHOWSKA 5A LOK. 21 A 20-704 LUBLIN</div><div>NIP: 7123069151 REGON: 361232647</div></div></div>			
INWESTOR	Gmina Cieszanów Ul. Rynek 1; 37-611 Cieszanów		
STADIUM	PROJEKT ARCHITEKTONICZNO-BUDOWLANY		
BRANŻA	ARCHITEKTURA		
NAZWA OBIEKTU	Termomodernizacja budynku Szkoły Podstawowej im. płk. Bronisławy Wysłauchowej z Szabatowskich w Cieszanowie		
NR DZ./ADRES	ul. Mickiewicza 73; 37-611 Cieszanów dz. nr 72/2 i 72/3 ; obręb Nowe Sióło 0007 id. dz. 180902_5.0007		
ARCHITEKTURA	MGR INŻ. ARCH. BARTŁOMIEJ PAWEŁCZUK upr.bud. 242/LBOKK/2018		
SPRAWDZAJĄCY ARCHITEKTURY	MGR INŻ. ARCH. PIOTR KAZAŁSKI upr.bud. 238/LBOKK/2018		
RZUT PODDASZA		Wrzesień 2023	1:100
TYTUŁ		DATA	SKALA / FORMAT
			NR RYS



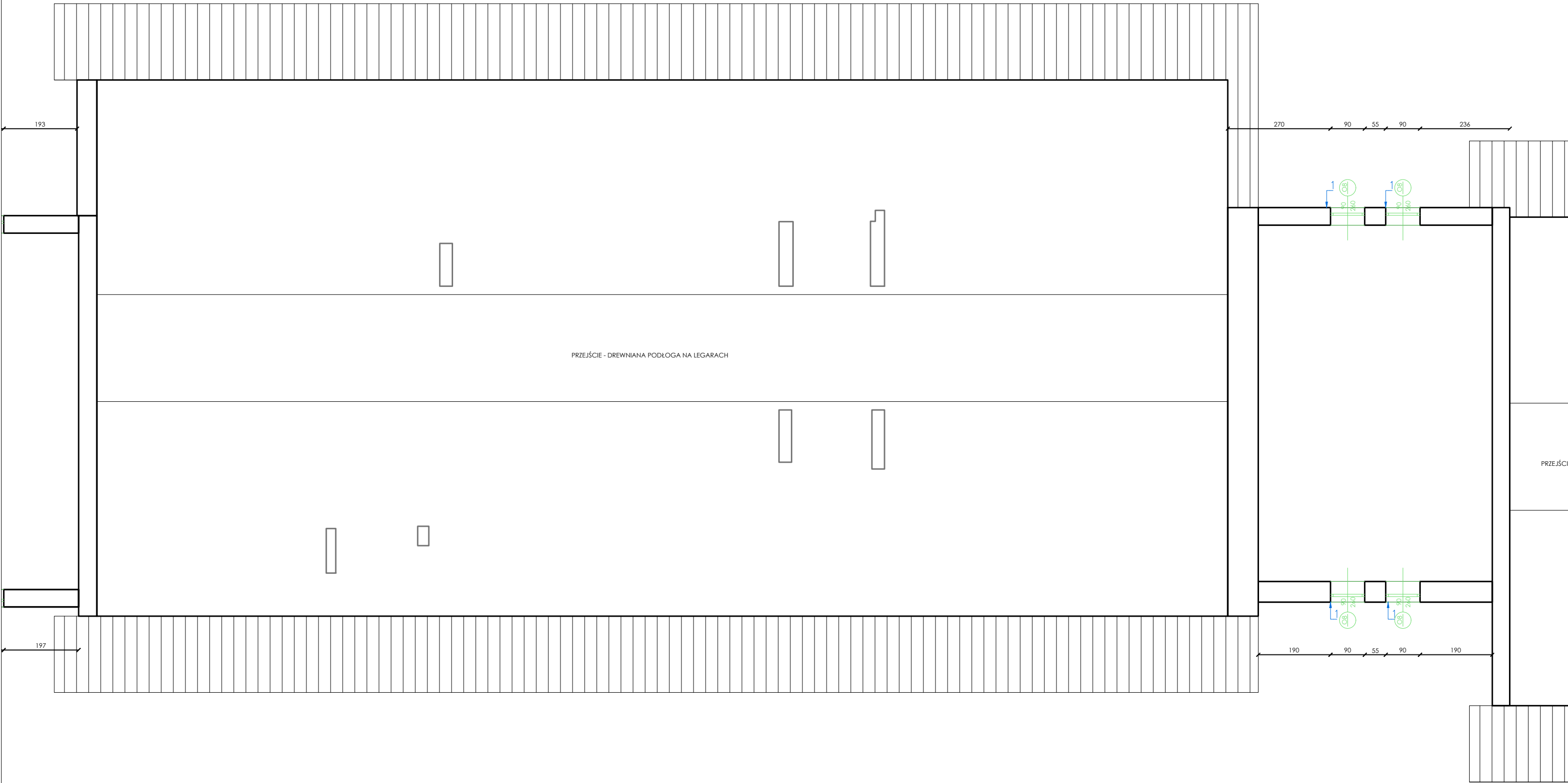
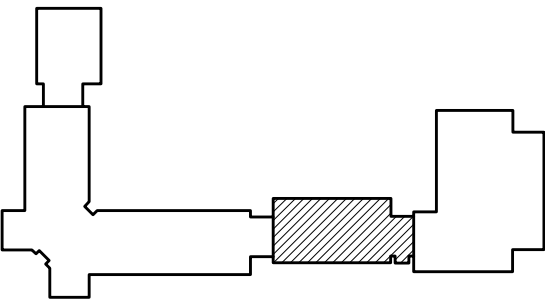
RZUT PARTERU



- LEGENDA
- Poszerzenie otworów drzwiowych
 - Wydzielona rozdzielnia elektryczna i kotłownia, Szczyt o odporności ogniowej REI 60
 - Ocieplenie przegrody pionowej (warstwy wg ozn. A, B, C)
 - Projektowana opaska wokół budynku
 - Okna przeznaczone do wymiany
 - Drzwi przeznaczone do wymiany
 - parapety zewnętrzne z blachy stalowej ocynkowanej ognioowo powlekanej
 - rury i rury spustowe przeznaczone do wymiany
 - remont schodów zewnętrznych i pochylni
 - poręcze do renowacji
 - docieplenie kominów
 - projektowane poręcze
 - remont zadaszenia wejściowego

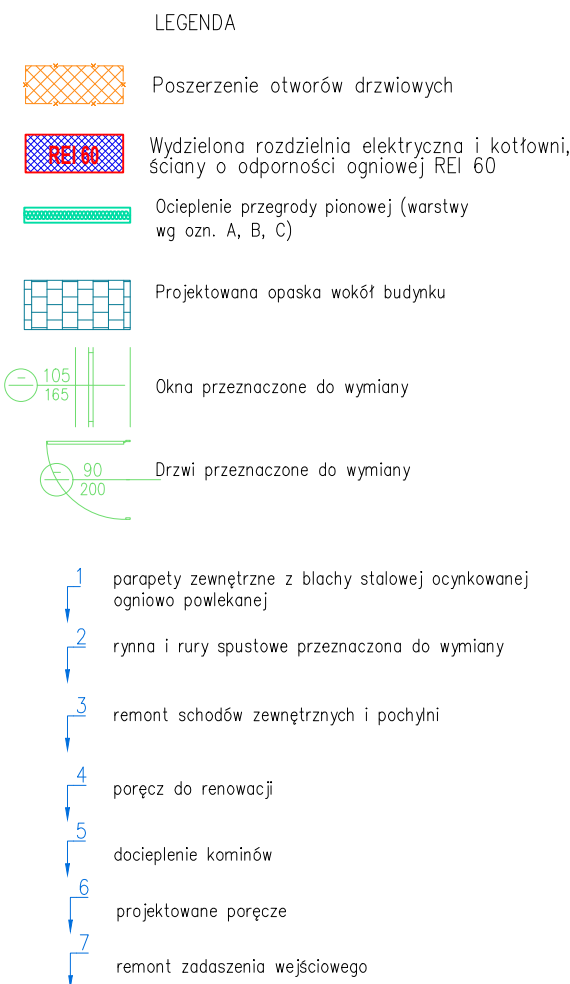
	BMP PROJEKT	MGR INŻ. ARCH. BARTŁÓMIEJ PAWEŁCZUK UL. WÓJCICKA 5A LOK. 21 A 20-704 LUBLIN TEL. 721200415 REGON: 361232447		
WZRZESIEŃ	FOTOGRAFIA	Gmina Cieszanów Ul. Rynek 1; 37-611 Cieszanów		
		PROJEKT ARCHITEKTONICZNO-BUDOWLANY		
BUDOWA	FOTOGRAFIA	ARCHITEKTURA		
		Termomodernizacja budynku Szkoły Podstawowej im. plk. Bronisławy Wysłouchowej z Szkołami w Cieszanowie		
WZRZESIEŃ	FOTOGRAFIA	ul. Mickiewicza 73; 37-611 Cieszanów dz. nr 72/2 i 72/3; obręb Nowe Sielo 0007 sk. dz. 18/0050, 5/0007		
		MGR INŻ. ARCH. BARTŁÓMIEJ PAWEŁCZUK upr. bud. 3402/SOKK/2018		
WZRZESIEŃ	FOTOGRAFIA	MGR INŻ. ARCH. PIOTR KAZAŁSKI upr. bud. 228/SOKK/2018		
BUDOWA	FOTOGRAFIA	RZUT PODDASZA		Wzrzesień 2023
		Tytuł		DATA
		SKALA / FORMAT		NR 415

RZUT PARTERU



- LEGENDA
- Poszerzenie otworów drzwiowych
 - Wydzielona rozdzielnia elektryczna i kotłowni, ściany o odporności ogniowej REI 60
 - Ocieplenie przegrody pionowej (warstwy wg. ozn. A, B, C)
 - Projektowana opaska wokół budynku
 - Okna przeznaczone do wymiany
 - Drzwi przeznaczone do wymiany
 - 1 parapety zewnętrzne z blachy stalowej ocynkowanej ogniowo powlekanej
 - 2 rynna i rury spustowe przeznaczona do wymiany
 - 3 remont schodów zewnętrznych i pochylni
 - 4 poręcz do renowacji
 - 5 docieplenie kominów
 - 6 projektowane poręcze
 - 7 remont zadaszenia wejściowego

<div><div><div><div></div><div>BMP</div><div>PROJEKT</div></div><div><div>MGR INŻ. ARCH. BARTŁOMIEJ PAWEŁCZUK UL. WOJCIECHOWSKA 5A LOK. 21 A 20-704 LUBLIN NIP: 7123069151 REGON: 361232647</div></div></div></div>			
INWESTOR	Gmina Cieszanów Ul. Rynek 1; 37-611 Cieszanów		
STADIUM	PROJEKT ARCHITEKTONICZNO-BUDOWLANY		
BRANŻA	ARCHITEKTURA		
NAZWA OBIEKTU	Termomodernizacja budynku Szkoły Podstawowej im. płk. Bronisławy Wystouchowej z Szabatowskich w Cieszanowie		
NR DZ./ ADRES	ul. Mickiewicza 73; 37-611 Cieszanów dz. nr 72/2/172/3 ; obręb Nowe Sioło 0007 kd. dz. 180902_5.0007		
ARCHITEKTURA	MGR INŻ. ARCH. BARTŁOMIEJ PAWEŁCZUK upr.bud. 242/IBOKK/2018		
SPRAWDZAJĄCY ARCHITEKTURY	MGR INŻ. ARCH. PIOTR KAZAŁSKI upr.bud. 238/IBOKK/2018		
RZUT PODDASZA	Wrzesień 2023	1:100	A-07
TYTUŁ	DATA	SKALA / FORMAT	NR RYS



<p>C1 ŚCIANA ZEWNĘTRZNA POWYŻEJ POZIOMU GRUNTU I</p> <ul style="list-style-type: none"> -tęta kubekowa -dyfrapion ekskudowany, $\lambda=0,032W/mk$, gr.13cm -zaprawa klejowa białucznica -polimero-białucznicna masa uszczelniająca gr.4-5mm -emulsja gruntująca -ściana szkieletowa 	<p>B COŁOK</p> <ul style="list-style-type: none"> -tęty mazałowy -emulsja gruntująca -żx skłaja zbrojowa -zaprawa klejowa -dyfrapion ekskudowany, $\lambda=0,032W/mk$, gr.13cm -zaprawa klejowa białucznicza -polimero-białucznicna masa uszczelniająca gr.2-5 -emulsja gruntująca -ściana szkieletowa
<p>C1 ŚCIANA ZEWNĘTRZNA POWYŻEJ POZIOMU COŁOKU</p> <ul style="list-style-type: none"> -tęty silikonowy -emulsja gruntująca -skłaja zbrojona -zaprawa klejowa -dyfrapion EPS $\lambda=0,038W/mK$, gr.10cm -ściana szkieletowa 	<p>D1 DACH NAD CZ. DYDAKTYCZNA</p> <ul style="list-style-type: none"> -blacha dachówkowa-powlekana 3,5 cm -tęty 3x5cm -brokowie 1x41 4cm -wełna mineralna 18 cm -parazolizacja -tęta -wełna mineralna $\lambda=0,041$ [W/[mK]] 16 cm -parazolizacja -wełna mineralna 18cm
<p>D2 DACH NAD CZ. ZAPLECZ</p> <ul style="list-style-type: none"> -blacha dachówkowa-powlekana 3,5cm -tęty 3x5cm -wieszak drewniany -wełna mineralna 18cm -parazolizacja -tęta -wełna mineralna $\lambda=0,041$ [W/[mK]] 16 cm -parazolizacja -wełna mineralna 18cm -parazolizacja -tęty drewniane 7,5x5cm -zbrojenie co 40cm do dolnego pasa wiązara -zestępyta gips-kartonowa 2,5cm 	<p>D3 DACH NAD CZ. HOLU</p> <ul style="list-style-type: none"> -blacha dachówkowa-powlekana 3,5 cm -tęty 3x5 co 50 cm 5cm -pasek podkrawkowy -wełna mineralna $\lambda=0,041$ [W/[mK]] 16 cm -parazolizacja -brokowie 3x7,5 7,5 cm wełna mineralna 7,5 cm -płotwie 7,5x10 10 cm wełna mineralna 10 cm -parazolizacja -tęta pokreutrowane -dostawianie palne -pas górný dźwigiara 22,5 cm
<p>D4 DACH NAD CZ. GIMNASTYCZNA</p> <ul style="list-style-type: none"> -papa wierzchniego krycia -papa podkrawkowa -wełna mineralna $\lambda=0,041$ [W/[mK]] 16 cm -parazolizacja -wełna mineralna 18 cm -parazolizacja -tęty drewniane 7,5x5cm -zbrojenie co 40cm do dolnego pasa wiązara -zestępyta gips-kartonowa 2,5cm 	<p>E OPASKA WOKÓŁ BUDYNKU</p> <ul style="list-style-type: none"> -kostka betonowa, gr.6cm -podpaski skalowe, gr.5cm -podpaski białowa szwardziana, gr.10cm -grunt radzimy

	BMP PROJEKT			MGR INŻ. ARCH. BARTŁOMIEJ PAWEŁCZUK UL. WOJCIECHOWSKA 5A LOK. 21 20-704 LUBLIN TEL: 7123089151 REGON: 361326467		
	Gmina Cieszanów Ul. Rynek 1; 37-611 Cieszanów					
INWENTYR	PROJEKT ARCHITEKTONICZNO-BUDOWLANY					
OPIS	ARCHITEKTURA					
BRANŻA	ARCHITEKTURA					
NOVA DZIEL	Termomodernizacja budynku Szkoły Podstawowej im. plk. Bronisławy Wysuchałowicz z Szatablownic w Cieszanowie					
NRZD / ADRES	ul. Mickiewicza 73; 37-611 Cieszanów dz. nr 7327 / 73/3 - zabudowa Nowo Stodo 0007 k.s. dz. 180929, 5.0007					
ARCHITEKTA	MGR INŻ. ARCH. BARTŁOMIEJ PAWEŁCZUK ul.pob. 242/380K/2018					
PROWADZĄCY ARCHYTEKT	MGR INŻ. ARCH. PIOTR KAZAŁSKI ul.pob. 238/380K/2018					
RZUT PODDAŻA	Wzrzesień 2023		1:100		A-08	
	TYTUL	DATA	SKALA / FORMAT		NR RYS	

A

ŚCIANA ZEWNĘTRZNA
PONIŻEJ POZIOMU GRUNTU

-folia kuberkowa

-styropian ekstrudowany, $\lambda=0,032\text{W/mK}$, gr.13cm

-zaprawa klejowa bitumiczna

-polimero-bitumiczna masa uszczelniająca gr.4-5mm

-emulsja gruntująca

-ściana istniejąca

B

COKÓŁ

-tynk mozaikowy

-emulsja gruntująca

-2x siatka zbrojąca

-zaprawa klejowa

-styropian ekstrudowany, $\lambda=0,032\text{W/mK}$, gr.13cm

-zaprawa klejowa bitumiczna

-polimero-bitumiczna masa uszczelniająca gr.2,5-3mm

-emulsja gruntująca

-ściana istniejąca

C1

ŚCIANA ZEWNĘTRZNA
POWYŻEJ POZIOMU COKOŁU

-tynk silikonowy

-emulsja gruntująca

-siatka zbrojąca

-zaprawa klejowa

-styropian EPS $\lambda=0,038\text{W/mK}$, gr.10cm

-ściana istniejąca

D1

DACH NAD CZ. DYDAKTYCZNA

-blacha dachówkowa-powlekana 3,5 cm

-łaty 5x5cm

-krokwie 14x14cm

-wełna mineralna 18 cm

-parozizolacja

-folia

-wełna mineralna $\lambda=0,041$ [W/(mK)] 16 cm

-parozizolacja

-wełna mineralna 18cm

-strap Teriva 34 cm

D2

DACH NAD CZ. ZAPLECZ

-blacha dachówkowa-powlekana 3,5cm

-łaty 5x5cm

-wiązar drewniany

-wełna mineralna 18cm

-parozizolacja

-folia

-wełna mineralna $\lambda=0,041$ [W/(mK)] 16 cm

-parozizolacja

-wełna mineralna 18cm

-parozizolacja

-łaty drewniane 7,5x5cm

-przybłane co 40cm do dolnego pasa wiązara

-2x płyta gips-kartonowa 2,5cm

E

OPASKA WOKÓŁ BUDYNKU

-kostka betonowa, gr.6cm

-podsypka piaskowa, gr.5cm

-podsypka żwirowa utwardzona, gr.10cm

-grunt rodzimy

D3

DACH NAD CZ. HOLI

-blacha dachówkowa- powlekana 3,5 cm

-łaty 5x5 co 50 cm 5cm

-papa podkładowa

-wełna mineralna $\lambda=0,041$ [W/(mK)] 16 cm

-parozizolacja

-krokwie 5x7,5 7,5 cm/ wełna mineralna 7,5 cm

-płatwie 7,5x10 10 cm/ wełna mineralna 10 cm

-folia poliuretanowa

-deskowanie pełne

-pas górny dźwigara 22,5 cm

D4

DACH NAD CZ. GIMNASTYCZNA

-papa wierzchniego krycia

-papa podkładowa

-wełna mineralna $\lambda=0,041$ [W/(mK)] 16 cm

-parozizolacja

-wełna mineralna gr. 18 cm

-blacha trapezowa powlekana gr. 0,75mm

-kratownica stalowa

PRZEKRÓJ A-A

LEGENDA

Poszerzenie otworów drzwiowych

RE 60

Wydzielona rozdzielnia elektryczna i kotłowni, ściany o odporności ogniowej REI 60

Ocieplenie przegrody pionowej (warstwy wg ozn. A, B, C)

Projektowana opaska wokół budynku

105

165

Okna przeznaczone do wymiany

90

200

Drzwi przeznaczone do wymiany

1

2

3

4

5

6

7

parapety zewnętrzne z blachy stalowej ocynkowanej ognioowo powlekanej

rynna i rury spustowe przeznaczona do wymiany

remont schodów zewnętrznych i pochylni

poręcz do renowacji

docieplenie kominów

projektowane poręcze

remont zadaszenia wejściowego

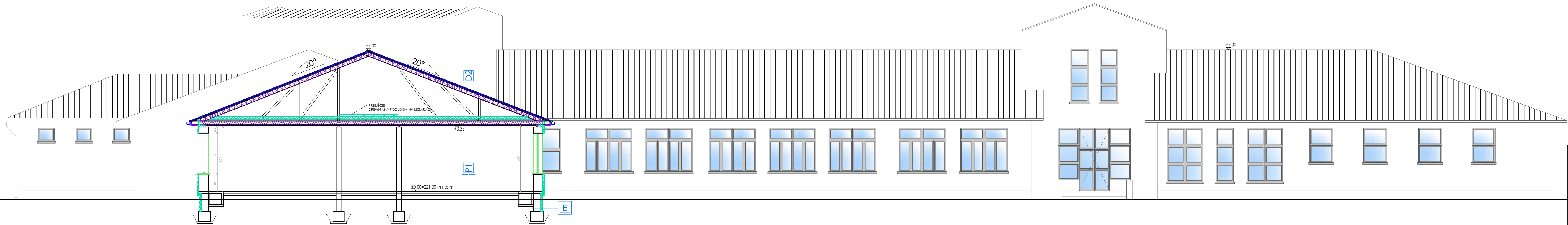
<div><div><div>BMP</div><div>PROJEKT</div></div><div><div>MGR INŻ. ARCH.</div><div>BARTŁOMIEJ PAWEŁCZUK</div><div>UL. WOJCIECHOWSKA 5A LOK. 21 A</div><div>20-704 LUBLIN</div><div>NIP: 7123069151 REGON: 361232647</div></div></div>			
INWESTOR	Gmina Cieszanów Ul. Rynek 1; 37-611 Cieszanów		
STADIUM	PROJEKT ARCHITEKTONICZNO-BUDOWLANY		
BRANŻA	ARCHITEKTURA		
NAMNA OBIEKTU	Termomodernizacja budynku Szkoły Podstawowej im. płk. Bronisławy Wystouchowej z Szabatowskich w Cieszanowie		
NR DZ./ADRES	ul. Mickiewicza 73; 37-611 Cieszanów dz. nr 72/21/72/3; obręb Nowe Sióło 0007 id. dz. 180902_5.0007		
ARCHITEKTA	MGR INŻ. ARCH. BARTŁOMIEJ PAWEŁCZUK upr.bud. 242/LBOKX/2018		
SPRAWDZAJĄCY ARCHITEKT	MGR INŻ. ARCH. PIOTR KAZAŁSKI upr.bud. 298/LBOKX/2018		
PREKRÓJ A-A		Wrzesień 2023	1:100
TYTUŁ		DATA	SKALA / FORMAT
			NR RYS

PRZEKRÓJ B-B

LEGENDA

- Poszerzenie otworów drzwiowych
- Wydzielona rozdzielnia elektryczna i kątówni, ściany o odporności ogniowej REI 60
- Ocieplenie przegrody pionowej (warstwy wg ozn. A, B, C)
- Projektowana opaska wokół budynku
- Okna przeznaczone do wymiany
- Drzwi przeznaczone do wymiany

- 1 parapety zewnętrzne z blachy stalowej ocynkowanej ognioowo powlekanej
- 2 rynna i rury spustowe przeznaczona do wymiany
- 3 remont schodów zewnętrznych i pochylni
- 4 poręcz do renowacji
- 5 docieplenie kominów
- 6 projektowane poręcze
- remont zadaszenia wejściowego



INWESTOR	Gmina Cieszanów ul.Rynek 1; 37-611 Cieszanów			
	PROJEKT ARCHITEKTONICZNO-BUDOWLANY			
STADIUM	ARCHITEKTURA			
BRANŻA	Termomodernizacja budynku Szkoły Podstawowej im. płk. Bronisławy Wystouchowej z Szabatowskich w Cieszanowie			
NAZWA OBIEKTU	ul. Mickiewicza 73; 37-611 Cieszanów dz. nr 72/21/72/3 ; obręb Nowe Sielo 0007 Id. dz. 180902_5.0007			
NR DZ. / ADRES	ul. Mickiewicza 73; 37-611 Cieszanów dz. nr 72/21/72/3 ; obręb Nowe Sielo 0007 Id. dz. 180902_5.0007			
ARCHITEKTA	MGR INŻ.ARCH. BARTŁOMIEJ PAWEŁCZUK upr.bud. 242/LBOKX/2018			
SPRZĄDAJĄCY ARCHITEKTURY	MGR INŻ.ARCH. PIOTR KAZAŁSKI upr.bud. 238/LBOKX/2018			
PRZEKRÓJ B-B		Wzrzesień 2023	1:100	A-10
TYTUŁ		DATA	SKALA / FORMAT	NR RYS

A

ŚCIANA ZEWNĘTRZNA
PONIŻEJ POZIOMU GRUNTU

- folia kubełkowa
- styropian ekstrudowany, $\lambda=0.032\text{W/mK}$, gr.13cm
- zaprawa klejowa bitumiczna
- polimero-bitumiczna masa uszczelnijąca gr.4-5mm
- emulsja gruntująca
- ściana istniejąca

B

COKÓŁ

- tynk masalowy
- emulsja gruntująca
- 2x siatka zbrojąca
- zaprawa klejowa
- styropian ekstrudowany, $\lambda=0.032\text{W/mK}$, gr.13cm
- zaprawa klejowa bitumiczna
- polimero-bitumiczna masa uszczelnijąca gr.2,5-3mm
- emulsja gruntująca
- ściana istniejąca

C1

ŚCIANA ZEWNĘTRZNA
POWYŻEJ POZIOMU COKOŁU

- tynk silikowy
- emulsja gruntująca
- 2x siatka zbrojąca
- zaprawa klejowa
- styropian EPS $\lambda=0.038\text{W/mK}$, gr.10cm
- ściana istniejąca

D1

DACH NAD CZ. DYDAKTYCZNĄ

- blacha dachówkowa-powlekana 3,5 cm
- łaty 5x5cm
- krokwie 14x14cm
- wełna mineralna 18 cm
- paraizolacja
- folia
- wełna mineralna $\lambda=0.041\text{ [W/(mK)]}$ 16 cm
- paraizolacja
- wełna mineralna 18cm
- stróp Teriva 34 cm

D2

DACH NAD CZ. ZAPLECZ

- blacha dachówkowa-powlekana 3,5cm
- łaty 5x5cm
- wiązar drewniany
- wełna mineralna 18cm
- paraizolacja
- folia
- wełna mineralna $\lambda=0.041\text{ [W/(mK)]}$ 16 cm
- paraizolacja
- wełna mineralna 18cm
- łaty drewniane 7,5x5cm
- przybijane co 40cm do dolnego pasa wiązara
- 2xpłyta gips-kartonowa 2,5cm

E

OPASKA WOKÓŁ BUDYNKU

- kostka betonowa, gr.6cm
- podsyпка płaskowa, gr.5cm
- podsyпка żwirowa utwardzona, gr.10cm
- grunt rodzimy

D3

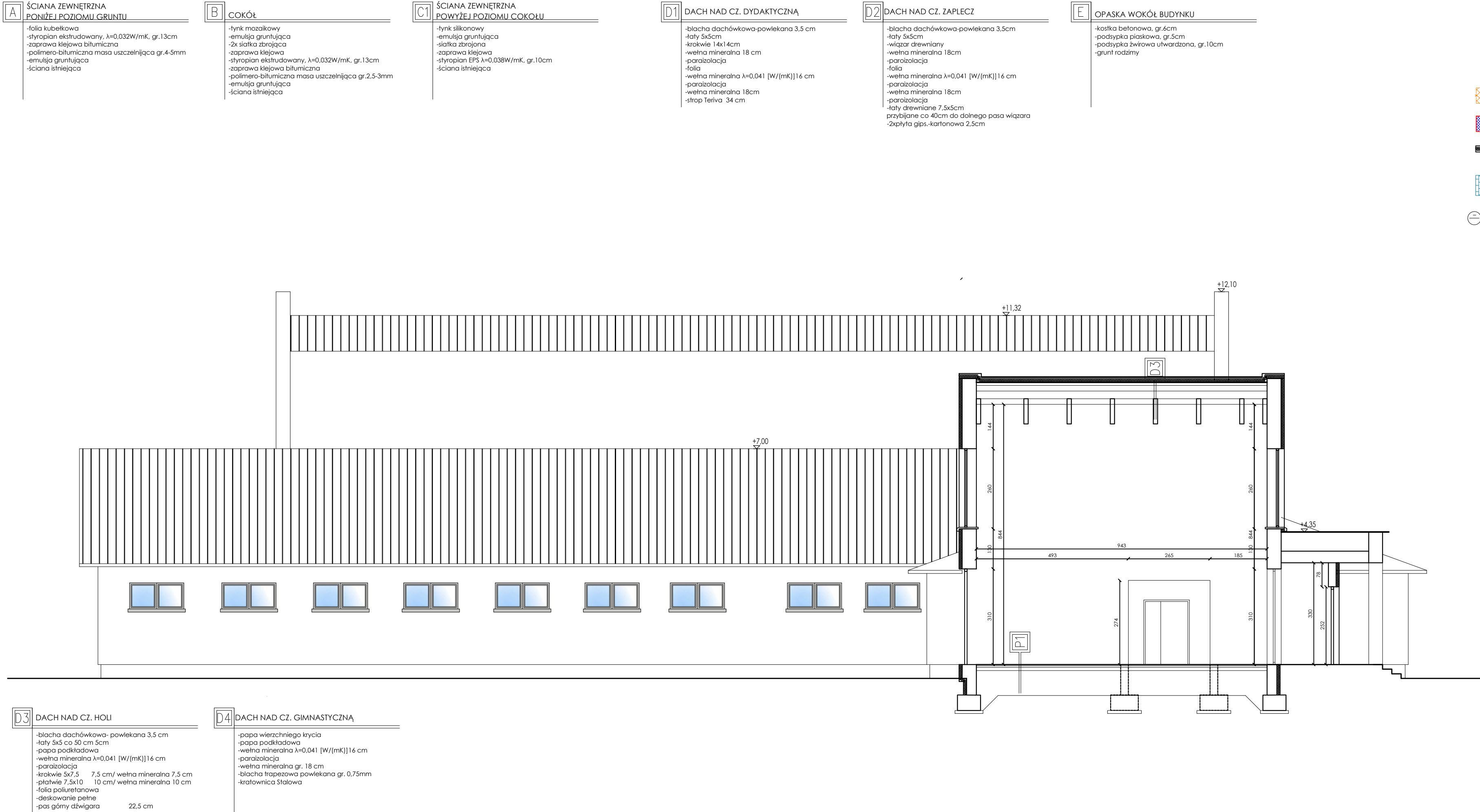
DACH NAD CZ. HOLI

- blacha dachówkowa- powlekana 3,5 cm
- łaty 5x5 co 50 cm 5cm
- papa podkładowa
- wełna mineralna $\lambda=0.041\text{ [W/(mK)]}$ 16 cm
- paraizolacja
- krokwie 5x7,5 7,5 cm/ wełna mineralna 7,5 cm
- płatwie 7,5x10 10 cm/ wełna mineralna 10 cm
- folia poliuretanowa
- deskowanie pełne
- pas górny dźwigara 22,5 cm

D4

DACH NAD CZ. GIMNASTYCZNĄ

- papa wierzchniego krycia
- papa podkładowa
- wełna mineralna $\lambda=0.041\text{ [W/(mK)]}$ 16 cm
- paraizolacja
- wełna mineralna gr. 18 cm
- blacha trapezowa powlekana gr. 0.75mm
- kratownica stalowa



A

ŚCIANA ZEWNĘTRZNA
PONIŻEJ POZIOMU GRUNTU

- folia kubetkowa
- styropian ekstrudowany, $\lambda=0,032W/mK$, gr.13cm
- zaprawa klejowa bitumiczna
- polimero-bitumiczna masa uszczelnijąca gr.4-5mm
- emulsja gruntująca
- ściana istniejąca

B

COKÓŁ

- tynk mozaikowy
- emulsja gruntująca
- 2x siatka zbrojąca
- zaprawa klejowa
- styropian ekstrudowany, $\lambda=0,032W/mK$, gr.13cm
- zaprawa klejowa bitumiczna
- polimero-bitumiczna masa uszczelnijąca gr.2,5-3mm
- emulsja gruntująca
- ściana istniejąca


C1


ŚCIANA ZEWNĘTRZNA
POWYŻEJ POZIOMU COKOŁU


- tynk silikonowy
- emulsja gruntująca
- siatka zbrojona
- zaprawa klejowa
- styropian EPS $\lambda=0,038W/mK$, gr.10cm
- ściana istniejąca

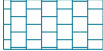
PRZEKRÓJ D-D


LEGENDA


- 

Poszerzenie otworów drzwiowych
- 

Wydzielona rozdzielnia elektryczna i kotłowni, ściany o odporności ogniowej REI 60
- 

Ocieplenie przegrody pionowej (warstwy wg ozn. A, B, C)
- 

Projektowana opaska wokół budynku
- 

Okna przeznaczone do wymiany
- 

Drzwi przeznaczone do wymiany
- 1

2

3

4

5

6

7

parapety zewnętrzne z blachy stalowej ocynkowanej ognioowo powlekanej

rynna i rury spustowe przeznaczona do wymiany

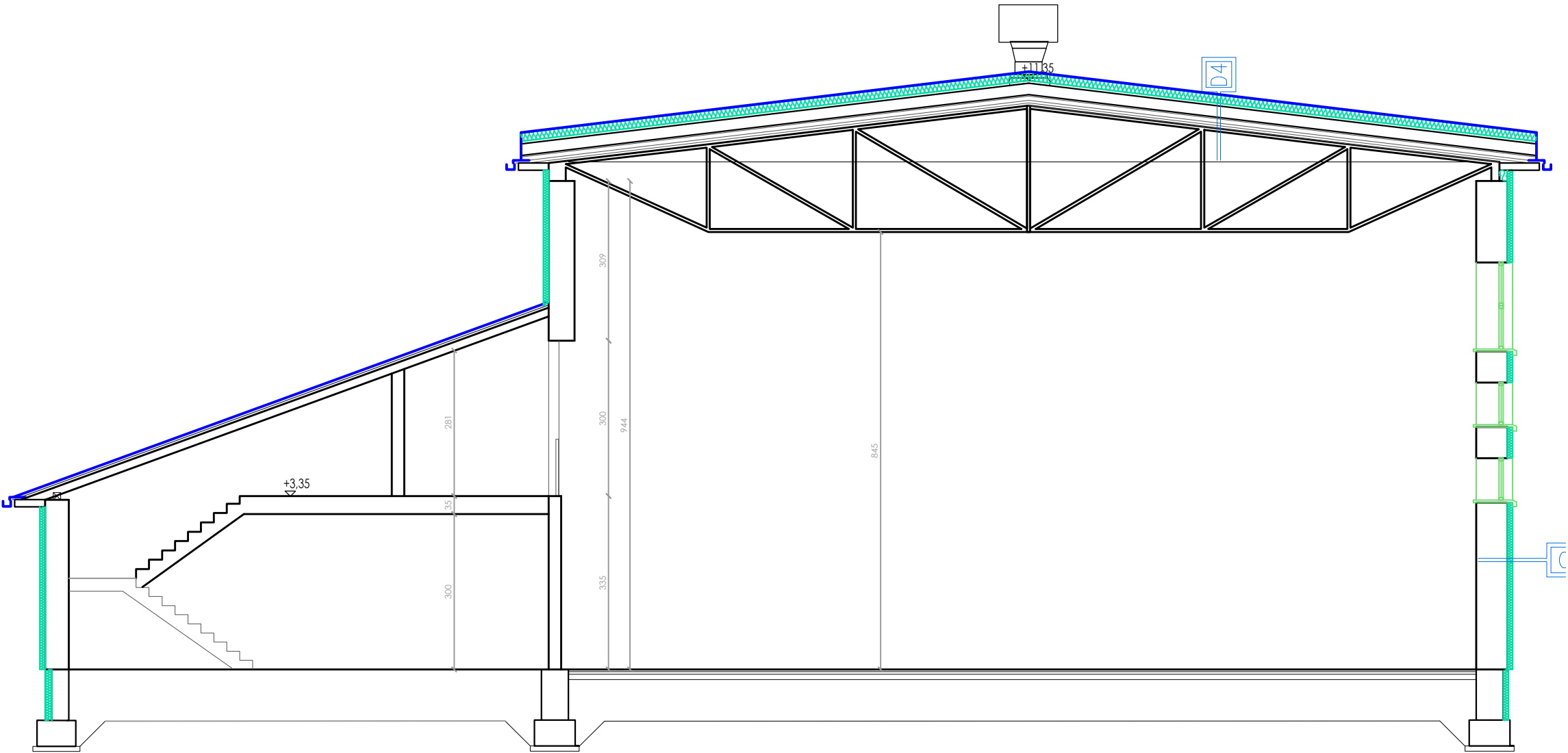
remont schodów zewnętrznych i pochylni

poręcz do renowacji

docieplenie kominów

projektowane poręcze

remont zadaszenia wejściowego



D1

DACH NAD CZ. DYDAKTYCZNĄ

- blacha dachówkowa-powlekana 3,5 cm
- łaty 5x5cm
- krokwie 14x14cm
- wełna mineralna 18 cm
- paraizolacja
- folia
- wełna mineralna $\lambda=0,041 [W/(mK)]$ 16 cm
- paraizolacja
- wełna mineralna 18cm
- strop Teriva 34 cm

D2

DACH NAD CZ. ZAPLECZ

- blacha dachówkowa-powlekana 3,5cm
- łaty 5x5cm
- wiązar drewniany
- wełna mineralna 18cm
- paraizolacja
- folia
- wełna mineralna $\lambda=0,041 [W/(mK)]$ 16 cm
- paraizolacja
- wełna mineralna 18cm
- paraizolacja
- łaty drewniane 7,5x5cm przybijane co 40cm do dolnego pasa wiązara
- 2xpłyta gips.-kartonowa 2,5cm

D3

DACH NAD CZ. HOLI

- blacha dachówkowa- powlekana 3,5 cm
- łaty 5x5 co 50 cm 5cm
- papa podkładowa
- wełna mineralna $\lambda=0,041 [W/(mK)]$ 16 cm
- paraizolacja
- krokwie 5x7,5 7,5 cm/ wełna mineralna 7,5 cm
- płatwie 7,5x10 10 cm/ wełna mineralna 10 cm
- folia poliuretanowa
- deskowanie pełne
- pas górny dźwigara 22,5 cm

D4

DACH NAD CZ. GIMNASTYCZNĄ

- papa wierzchniego krycia
- papa podkładowa
- wełna mineralna $\lambda=0,041 [W/(mK)]$ 16 cm
- paraizolacja
- wełna mineralna gr. 18 cm
- blacha trapezowa powlekana gr. 0,75mm
- kratownica stalowa



BMP

PROJEKT

MGR INŻ. ARCH.

BARTŁOMIEJ PAWEŁCZUK

UL. WOJCIECHOWSKA 5A LOK. 21 A

20-704 LUBLIN

NIP: 7123069151 REGON: 361232647

INWESTOR	Gmina Cieszanów Ul. Rynek 1; 37-611 Cieszanów			
STADIUM	PROJEKT ARCHITEKTONICZNO-BUDOWLANY			
BRANŻA	ARCHITEKTURA			
OBJEKTU	Termomodernizacja budynku Szkoły Podstawowej im. płk. Bronisławy Wystouchowej z Szabatowskich w Cieszanowie			
NZWA				
NR DZ/ADRES	ul. Mickiewicza 73; 37-611 Cieszanów dz. nr 72/2 i 72/3 ; obręb Nowe Sióło 0007 id. dz. 180902_5.0007			
ARCHITEKTURA	MGR INŻ.ARCH. BARTŁOMIEJ PAWEŁCZUK upr.bud. 242/LBOKK/2018			
SPRAWDZAJĄCY ARCHITEKTURY	MGR INŻ.ARCH. PIOTR KAZAŁSKI upr.bud. 238/LBOKK/2018			
PRZEKRÓJ D-D		Wrzesień 2023	1:100	A-12
TYTUŁ		DATA	SKALA / FORMAT	NR RYS

ELEWACJA PÓŁNOCNO-ZACHODNIA

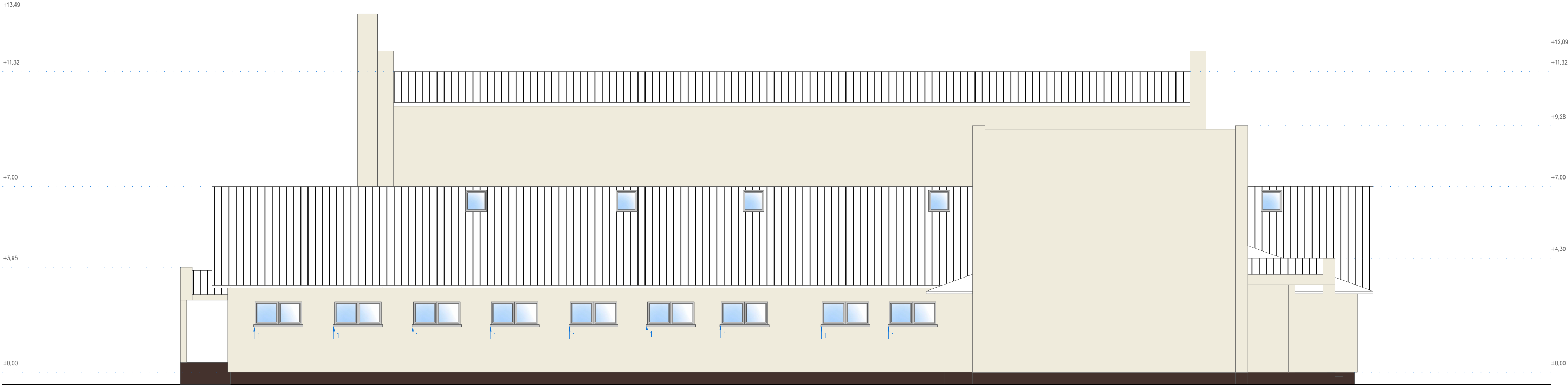


- 1 parapety zewnętrzne z blachy stalowej ocynkowanej ognioowo powlekanej
- 2 rynna i rury spustowe przeznaczona do wymiany
- 3 remont schodów zewnętrznych i pochylni
- 4 poręcz do renowacji
- 5 docieplenie kominów
- 6 projektowane poręcze
- 7 remont zadaszenia wejściowego

- KOLORYSTYKA
- Tynk silikonowy, kolor zbliżony RAL 9001
 - Tynk drewnopodobny
 - Tynk mozaikowy, kolor zbliżony do NCS s8005–y80r

BMP PROJEKT	MGR INŻ. ARCH. BARTŁOMIEJ PAWEŁCZUK UL. WOJCIECHOWSKA 5A LOK. 21 A 20-704 LUBLIN NIP: 7123069151 REGION: 361232647		
	Gmina Cieszanów Ul. Rynek 1; 37-611 Cieszanów		
PROJEKT ARCHITEKTONICZNO-BUDOWLANY	ARCHITEKTURA		
NAZWA OBIEKTU	Termomodernizacja budynku Szkoły Podstawowej im. płk. Bronisławy Wystouchowej z Szabatowskich w Cieszanowie		
WZGLĘDNY ADRES	ul. Mickiewicza 73; 37-611 Cieszanów dz. nr 72/21/72/3 - obręb Nowe Sioło 0007 id. dz. 180902.5.0007		
ARCHITEKTURA	MGR INŻ. ARCH. BARTŁOMIEJ PAWEŁCZUK upr.bud. 242/BO/KK/2018		
SPRAWIAJĄCY WYSTĘPIENIEM	MGR INŻ. ARCH. PIOTR KAZAŁSKI upr.bud. 238/BO/KK/2018		
ELEWACJA PÓŁNOCNO-ZACH.	Wrzesień 2023	1:100	A-13
TYTUŁ	DATA	SKALA / FORMAT	NR RYS

ELEWACJA PÓŁNOCNO-ZACHODNIA

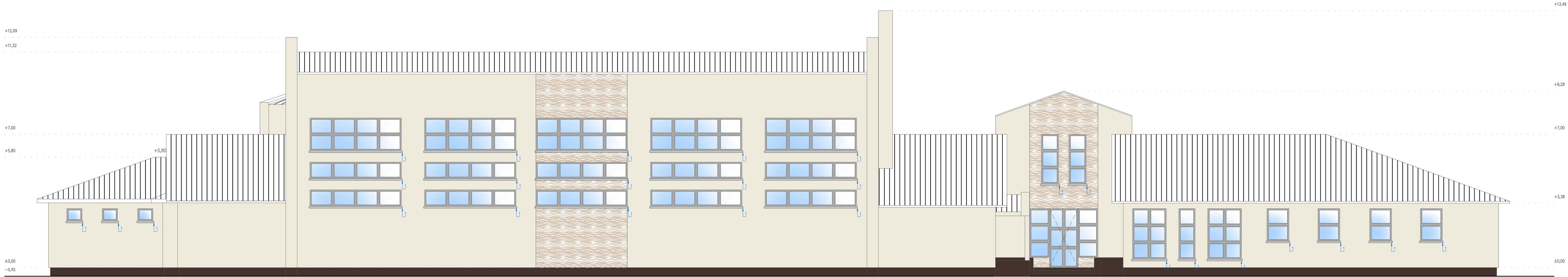


- KOLORYSTYKA
- Tynk silikonowy, kolor zbliżony RAL 9001
 - Tynk drewnopodobny
 - Tynk mozaikowy, kolor zbliżony do NCS s8005—y80r

- parapety zewnętrzne z blachy stalowej ocynkowanej ogniowo powlekanej
- rynna i rury spustowe przeznaczona do wymiany
- remont schodów zewnętrznych i pochylni
- poręcz do renowacji
- docieplenie kominów
- projektowane poręcze
- remont zadaszenia wejściowego

<div><div><div></div><div>BMP</div><div>PROJEKT</div></div><div><div>MGR INŻ. ARCH. BARTŁOMIEJ PAWEŁCZUK UL. WOJCIECHOWSKA 5A LOK. 21 A 20-704 LUBLIN NIP: 71230691511 REGON: 361232647</div></div></div>			
INWESTOR	Gmina Cieszanów Ul. Rynek 1; 37-611 Cieszanów		
STADIUM	PROJEKT ARCHITEKTONICZNO-BUDOWLANY		
BRANŻA	ARCHITEKTURA		
NAZWA OBIEKTU	Termomodernizacja budynku Szkoły Podstawowej im. ptk. Bronistawy Wystouchowej z Szabatowskich w Cieszanowie		
ADRES	ul. Mickiewicza 73; 37-611 Cieszanów dz. nr 72/21 72/3 ; obręb Nowe Sióło 0007 id. dz. 180902_5.0007		
ARCHITEKTURA	MGR INŻ. ARCH. BARTŁOMIEJ PAWEŁCZUK upr.bud. 242/LBOKK/2018		
SPRACOWNIA / ARCHITEKTURA	MGR INŻ. ARCH. PIOTR KAZAŁSKI upr.bud. 238/LBOKK/2018		
ELEWACJA PÓŁNOCNO-ZACH.		Wrzesień 2023	1:100
TYTUŁ		DATA	SKALA / FORMAT
			NR RYS

ELEWACJA POŁUDNIOWO-WSCHODNIA



- parapety zewnętrzne z blachy stalowej ocynkowanej ognioowo powlekanej
- ryna i rury spustowe przeznaczona do wymiany
- remont schodów zewnętrznych i pochylni
- poręcz do renowacji
- docieplenie kominów
- projektowane poręcze
- remont zadaszenia wejściowego

BMP PROJEKT	MGR INŻ. ARCH. BARTŁOMIEJ PAWEŁCZUK UL. WOJCIECHOWSKA 5A LOK. 21 A 20-704 LUBLIN NIP: 7123069151 REGION: 361232647		
	Gmina Cieszanów Ul. Rynek 1; 37-611 Cieszanów		
PROJEKT ARCHITEKTONICZNO-BUDOWLANY	ARCHITEKTURA		
NAZWA OBIEKTU	Termomodernizacja budynku Szkoły Podstawowej im. płk. Bronisławy Wystouchowej z Szabatowskich w Cieszanowie		
WZrost / Wzrost	ul. Mickiewicza 73; 37-611 Cieszanów dz. nr 72/21/72/3 : obręb Nowe Sioło 0007 id. dz. 180902.5.0007		
ARCHITEKTURA	MGR INŻ. ARCH. BARTŁOMIEJ PAWEŁCZUK upr.bud. 242/LBOKK/2018		
SPRAWCA / SPRAWCA	MGR INŻ. ARCH. PIOTR KAZAŁSKI upr.bud. 238/LBOKK/2018		
ELEWACJA POŁUDNIOWO- WSCH.	Wrzesień 2023	1:100	A-15
TYTUŁ	DATA	SKALA / FORMAT	NR RYS

ELEWACJA POŁUDNIOWO-WSCHODNIA



- 1 parapety zewnętrzne z blachy stalowej ocynkowanej ognioowo powlekanej
- 2 rynna i rury spustowe przeznaczona do wymiany
- 3 remont schodów zewnętrznych i pochylni
- 4 poręcz do renowacji
- 5 docieplenie kominów
- 6 projektowane poręcze
- 7 remont zadaszenia wejściowego

- KOLORYSTYKA
- Tynk silikonowy, kolor zbliżony RAL 9001
 - Tynk drewnopodobny
 - Tynk mozaikowy, kolor zbliżony do NCS s8005–y80r

<div><div><div></div><div>BMP</div><div>PROJEKT</div></div><div><div>MGR INŻ. ARCH. BARTŁOMIEJ PAWEŁCZUK</div><div>UL. WOJCIECHOWSKA 5A LOK. 21 A 20-704 LUBLIN</div><div>NIP: 7123069151 REGON: 361232647</div></div></div>			
INWESTOR	Gmina Cieszanów Ul. Rynek 1; 37-611 Cieszanów		
STADIUM	PROJEKT ARCHITEKTONICZNO-BUDOWLANY		
BRANŻA	ARCHITEKTURA		
NAZWA OBIEKTU	Termomodernizacja budynku Szkoły Podstawowej im. płk. Bronisławy Wystouchowej z Szabławskich w Cieszanowie		
NUMER / ADRES	ul. Mickiewicza 73; 37-611 Cieszanów dz. nr 72/21/72/3 : obręb Nowe Siolo 0007 id. dz. 180902_5.0007		
ARCHITEKTURA	MGR INŻ. ARCH. BARTŁOMIEJ PAWEŁCZUK upr.bud. 2402/UBOK/2018		
SPRAWDZAJĄCY ARCHITEKTURA	MGR INŻ. ARCH. PIOTR KAZAŁSKI upr.bud. 238/UBOK/2018		
ELEWACJA POŁUDNIOWO-WSCH.		Wrzesień 2023	1:100
TYTUŁ		DATA	SKALA / FORMAT
			A-16
			NR RYS

ELEWACJA PÓŁNOCNO-WSCHODNIA



- KOLORYSTYKA
- Tynk silikonowy, kolor zbliżony RAL 9001
 - Tynk drewnopodobny
 - Tynk mozaikowy, kolor zbliżony do NCS s8005-y80r

- parapety zewnętrzne z blachy stalowej ocynkowanej ognioowo powlekanej
- rytina i rury spustowe przeznaczona do wymiany
- remont schodów zewnętrznych i pochylni
- poręcz do renowacji
- docieplenie kominów
- projektowane poręcze
- remont zadaszenia wejściowego

<div><div><div></div><div>BMP</div><div>PROJEKT</div></div><div><div>MGD INZ.ARCH. BARTŁOMIEJ PAWEŁCZUK UL. WOJCIECHOWSKA 5A LOK. 21 A 20-704 LUBLIN HP: 712369151 REGON: 38122847</div></div></div>			
Gmina Cieszanów Ul. Rynek 1; 37-611 Cieszanów			
PROJEKT ARCHITEKTONICZNO-BUDOWLANY			
ARCHITEKTURA			
Termomodernizacja budynku Szkoły Podstawowej im. plk. Bronisławy Wystouchowej z Szabłowski w Cieszanowie			
Ul. Mickiewicza 73; 37-611 Cieszanów dz. nr 722/1 72/3 - obręb Nowe Sokoło 0007 id. dz. 180902_5.0007			
MGD INZ.ARCH. BARTŁOMIEJ PAWEŁCZUK upa.bud.180902.0018			
MGD INZ.ARCH. PIOTR KAZAŁSKI upa.bud.180902.0018			
ELEWACJA PÓŁNOCNO-WSCH.	Wzrzesień 2023	1:100	A-17
Tytuł	Data	Skala / Format	Nr rys

ELEWACJA POŁUDNIOWO-ZACHODNIA



- 1 parapety zewnętrzne z blachy stalowej ocynkowanej ognioowo powlekanej
- 2 rynna i rury spustowe przeznaczona do wyniosy
- 3 remont schodów zewnętrznych i pachyni
- 4 poręcz do renowacji
- 5 docieplenie kominów
- 6 projektowane poręcze
- 7 remont zadasszenia wejściowego

KOLORYSTYKA

- Tynk silikonowy, kolor zbliżony RAL 9001
- Tynk drewnopodobny
- Tynk mozaikowy, kolor zbliżony do NCS s8005-y80r

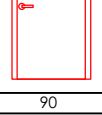
<div><div><div></div><div>BMP</div><div>PROJEKT</div></div><div><div>MGSR INZ. ARCH.</div><div>BARTŁOMIEJ PAWEŁCZUK</div><div>UL. WOJCIECHOWSKA 5A LOK. 21 A</div><div>20-704 LUBLIN</div><div>NIP: 7123007151 REGON: 381232447</div></div></div>			
<div><div>INWENCIER</div><div>Uł. Rynek 1; 37-611 Cieszanów</div></div>			
<div><div>STADIUM</div><div>PROJEKT ARCHITEKTONICZNO-BUDOWLANY</div></div>			
<div><div>BRANŻA</div><div>ARCHITEKTURA</div></div>			
<div><div>NAMWA OBIĘTU</div><div>Termomodernizacja budynku Szkoły Podstawowej im. plk. Bronisławy Wystouchowej z Szabłowski w Cieszanowie</div></div>			
<div><div>INWEST</div><div>Uł. Mickiewicza 73, 37-611 Cieszanów</div><div>dz. nr 72/2 / 72/3 - obręb Nowe Skoty 0007</div><div>Id. dz. 180902_5.0007</div></div>			
<div><div>ARCHITEKTA</div><div>MGSR INZ. ARCH.</div><div>BARTŁOMIEJ PAWEŁCZUK</div><div>upr. bud. 345534002018</div></div>			
<div><div>PROJEKCIANT</div><div>MGSR INZ. ARCH.</div><div>PIOTR KAZAŁSKI</div><div>upr. bud. 238184002018</div></div>			
<div><div>ELEWACJA</div><div>POŁUDNIOWO-ZACH.</div></div>		<div><div>Wzrzesień 2023</div><div>DATA</div></div>	<div><div>1:100</div><div>SKALA / FORMAT</div></div>
			<div><div>A-18</div><div>NR RYS</div></div>

ZESTAWIENIE STOLARKI

ZESTAWIENIE STOLARKI OKIENNEJ																									ZEWNETRZNE
ZEWNETRZNE/WEWNETRZNE																									OKNA DACHOWE PCV
NAZWA WYROBU																									
OZNACZENIE NA RYSUNKU																									

ZESTAWIENIE STOLARKI DRZWIOWEJ		ZEWNETRZNE		
ZEWNETRZNE/ZEWNETRZNE		WITRYNA ALUMINIOWO-SZKLANA		
NAZWA WYROBU				
OZNACZENIE NA RYSUNKU		W1	W2	W3
SCHEMAT				
WYMIARY W ŚWIETEL	S	360	260	300
MURU	H	310	390	310
ILOŚĆ SZTUK		5	1	1
UWAGI		<p>System okienno-drzwiowy z izolacją termiczną. Witryna fasadowa aluminiowo-szklana. Konstrukcja witryny z profili aluminiowych zewnętrznych i wewnętrznych malowanych proszkowo na kolor zgodny z inwestorem, powłoka gładka, matowa. Głębokość profilu 65 mm (ocieplenie okienne, drzwiowe, słupki, skrzydła drzwiowe). Witryna wyposażona w drzwi aluminiowe profilowe dwuskrzydłowe przymykowe z przegradą termiczną. Skrzydła i ościeżnica z profili aluminiowych z przegradą termiczną. Skrzydła drzwiowe wypełnione szpą zespólną/panelem z blach stalowych ocynkowanych. Współczynnik powierzchni przeźroczystości nieochłodzonej U=1,1W/m²K. Drzwi wyposażone w dodatkowy zamek, podtynkowe zawiasy, klamkę typową na wys. max 1,2m, bez progów, wyposażone w samozamykacz.</p>		
<p>Uwaga: Przed osadzeniem stolarki należy sprawdzić wymiary otworu w murze. Zamówienie nowej stolarki wykonać po sprawdzeniu faktycznych wymiarów.</p>				

ZESTAWIENIE STOLARKI DRZWIOWEJ		ZEWNETRZNE			
NAZWA WYROBU		DRZWI ALUMINIOWE PEŁNE		DRZWI ALUMINIOWO-SZKLANE	
OZNACZENIE NA RYSUNKU		Dz1	Dz2	Dz3	Dz4
SCHEMAT					
WYMIARY W ŚWIELE	So	90	90+50	90+60	90+70
OŚCIEŻNICA	Ho	200	200	200	200
WYMIARY W ŚWIELE	S	100	150	160	180
MURU	H	210	210	210	210
ILOŚĆ SZTUK		3	1	1	1
UWAGI		Drzwi aluminiowe, rama skrzydła i ościeżnica wykonana z kształtowników aluminiowych trójkątnych; skrzydła drzwiowe wypełnione szkłem zespólnym z blach stalowych ocynkowanych; rama skrzydła i ościeżnica oraz panel malowane proszkowo na kolor zgodny z inwestorem. Współczynnik Uw=1,3W/m²K. Wyposażone w dodatkowy zamek, podtójne zawiasy, klamkę typową na wys. max 1,2m, bez progów, wyposażone w samozamykacz.			
Uwaga: Przed osadzeniem stolarki należy sprawdzić wymiary otworu w murze. Zamówienie nowej stolarki wykonać po sprawdzeniu faktycznych wymiarów.					

ZESTAWIENIE STOLARKI (DRZWIOWEJ)	
WNEWTRZNE	
DRZWI STALOWE PEŁNE - PRAWO	
DP1	
Ei60	
	90
	200
	104
	210
	1
Drzwi stalowe przeciwpożarowe, klasa odporności ogniowej zgodnie ze schematem, rama skrzydła i ościeżnica oraz panel malowane proszkowo na kolor RAL 7038. Wyposażenie standardowe: jeden zamek stalowy - zapadkowy z wkładką z trzema kłucami, samozamykacz oraz bolca przeciwwłamaniowa. Wyposażone w dodatkowy zamek, podtłojne zawiasy, klamkę typową na wysokości max. 1,2 m.	
Uwaga: Przed osadzeniem stolarki należy sprawdzić wymiary otworu w murze. Zamówienie nowej stolarki wykonać po sprawdzeniu faktycznych wymiarów.	

<div><div></div><div><div>MGR INŻ. ARCH. BARTŁOMIEJ PAWEŁCZUK</div><div>UL. WOJCIECHOWSKA 5A LOK. 21 A 20-704 LUBLIN</div><div>NIP: 712305151 REGON: 361232247</div></div></div>			
INWESTOR	Gmina Cieszanów Ul. Rynek 1; 37-611 Cieszanów		
STADIUM	PROJEKT ARCHITEKTONICZNO-BUDOWLANY		
BRANŻA	ARCHITEKTURA		
NARWA OBIEKTU	Termomodernizacja budynku Szkoły Podstawowej im. płk. Bronisławy Wystouchowej z Szalonówskich w Cieszanowie		
UL. / ADRES	ul. Mickiewicza 73; 37-611 Cieszanów dz. nr 72/21 72/3 ; obręb Nowe Sielo 0007 id. dz. 180902_5.0007		
ARCHITEKTURA	MGR INŻ. ARCH. BARTŁOMIEJ PAWEŁCZUK upr.bud. 2401/BO/KK/2018		
SPRAWDZAJĄCY ARCHITEKTURA	MGR INŻ. ARCH. PIOTR KAZAŁSKI upr.bud. 2381/BO/KK/2018		
ZESTAWIENIE STOLARKI	Wrzesień 2023	1:100	A-19
TYTUŁ	DATA	SKALA / FORMAT	NR RYS